

희망을 만드는 기업, ID

Web Contents

2026년 04월 26일 19시 37분



목차

목차	2
IOT	3
IoT power switch	3
유·무선 네트워크 통신을 이용한 원격 제어 장치	3
원격제어	3
Hardware Interface (3종)	3
특징 및 장점	3
Software Interface	3
적용분야	3



IoT POWER SWITCH

무인으로 운영하는 장치를 유·무선 네트워크 통신을 이용하여 원격 제어 및 설정 모니터링 기능을 제공

- CCTV 관제시스템
- 버스정보안내시스템
- 주차 관제 및 유도시스템
- LED 전광판 및 조명 제어시스템
- 무인 운영 시스템 및 무인 기지국
- 다양한 무인 KIOSK

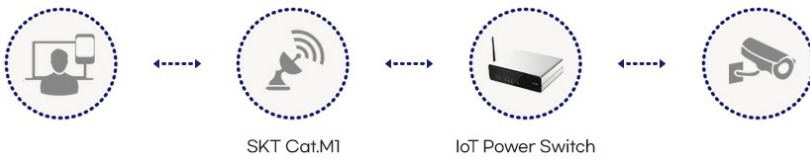
유·무선 네트워크 통신을 이용한 원격 제어 장치

국가와 민간이 운영하는 모든 무인기기의 오작동을 실시간 파악하여 휴대폰으로 간단히 대응할 수 있도록 설계된 첨단 IOT 스위치입니다. IOT파워스위치는 외부 충격을 견딜 수 있는 견고한 디자인과 까다로운 SKT통신 신뢰성 인증 통과로 품질까지 높였습니다.

구매문의 및 상세보기

원격제어

IOT파워스위치는 SK텔레콤 Cat.M1무선네트워크의 안정적인 데이터망 서비스를 이용합니다. 따라서, 휴대폰을 사용할 수 있는 곳이라면 산간과 오지라도 설치 할 수 있습니다.



특징 및 장점

IOT파워스위치에 습도, 온도, 조도 그리고 대기와 수질 등을 체크할 수 있는 다양한 센서를 탑재하면 여러 알고리즘을 개발할 수 있는 빅데이터를 제공할 수 있는 것 역시 큰 장점입니다. IOT파워스위치는 운영관리자를 위한 PC 및 모바일용 프로그램을 제공합니다.

적용분야

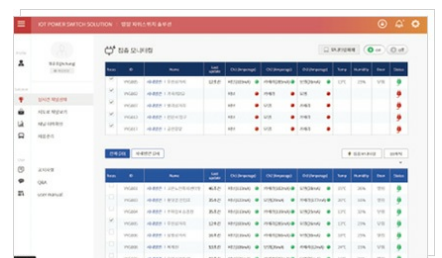


(<http://www.yeosu.go.kr>)

Hardware Interface (3종)



Software Interface



CCTV시스템



공장자동화시스템

디지털 사이니지 시스템



대기환경감시시스템

주차관리시스템



수질환경감시시스템

IOT파워스위치는 운영관리자를 위한 PC 및 모바일용 프로그램을 제공합니다.



COPYRIGHT © It is ID. ALL RIGHTS RESERVED.

희망을 만드는 기업, ID

Web Contents